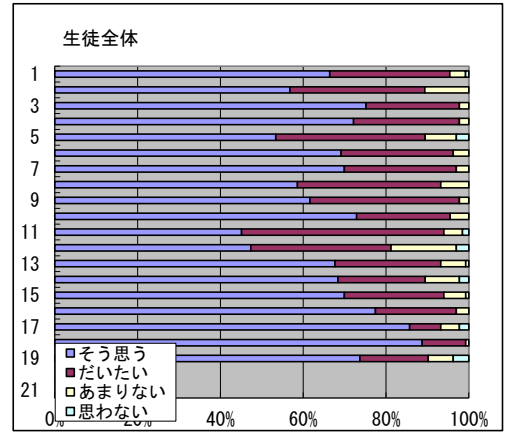


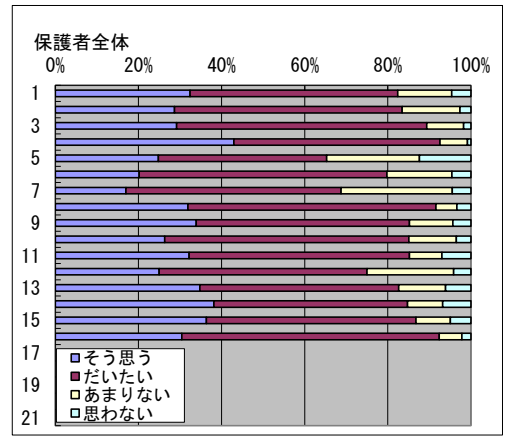
生徒 全体

調査内容	そう思う	だいたい	あまりない	思わない
1 先生は、目指す生徒像にそって指導している	87	38	5	1
2 学校は、保護者や地域とよく協力している	75	43	14	0
3 先生は、命の大切さや社会のルールについてよく教えている	100	30	3	0
4 学校行事は、有意義で充実した学びがある	96	34	3	0
5 学校の施設・設備は、学習環境としてよく整備されている	71	48	10	4
6 先生は、授業で学習課題や学習目標をきちんと提示している	92	36	5	0
7 先生は、授業中、考える時間や発表する時間、振り返る時間をつくっている	93	36	4	0
8 先生は、生徒が学習内容を確実に理解するよう、分かりやすく教えている	78	46	9	0
9 授業中に、分かったと感じることができる	82	48	3	0
10 先生は、質問に対して丁寧に教えてくれる	97	30	6	0
11 学校は、雰囲気良く、安心して学習や生活をしている	60	65	6	2
12 学校へ行くのが楽しい	63	45	21	4
13 先生は、悩みや相談について親身に対応している	90	34	8	1
14 先生は、生徒の能力や努力を適切・公平に評価している	91	28	11	3
15 先生は、いじめや暴力のない学校づくりに取り組んでいる	93	32	7	1
16 先生は、生徒の間違った行動に対し、きちんと指導している	103	26	4	0
17 毎朝、食事をとって登校している	114	10	6	3
18 毎日、歯磨きをしている	118	14	1	0
19 毎日、何らかの運動をしている	98	22	8	5
20				
21				



保護者 全体

調査項目	そう思う	だいたい	あまりない	思わない
1 学校は、学校教育目標やめざす生徒像を踏まえた教育実践に努めている	35	54	14	5
2 学校は、家庭や地域と連携・協力した活動を行っている	33	63	16	3
3 学校は、子供に命の大切さや規範意識を身に付けさせる努力をしている	33	68	10	2
4 学校行事で、子供は有意義で充実した学びをしている	52	60	8	1
5 学校の施設・設備について、学習環境の面で満足している	30	49	27	15
6 授業により、子供の基礎学力がきちんと身に付いている	22	65	17	5
7 子供は、授業が楽しく分かりやすいと言っている	19	58	30	5
8 学校は、子供たちにとって楽しく、生き生きとした居場所になっている	38	71	6	4
9 先生は、子供の悩みや相談にきちんと対応している	39	59	12	5
10 学校は、いじめや暴力のない学校づくりに取り組んでいる	30	67	13	4
11 学校は、子供の間違った行動に対して、きちんと指導している	37	61	9	8
12 学校は、子供たちの活動の様子を家庭によく伝えている	30	60	25	5
13 教職員は、子供たちの教育に熱心に取り組んでいる	40	55	13	7
14 学校は、学習における子供の力や努力を適切に評価している	45	55	10	8
15 教職員の言葉遣いや態度、マナーについて、満足している	44	61	10	6
16 学校は、特別支援教育の充実に努めている	28	57	5	2
17				
18				
19				
20				
21				



職員

24人

	そう思う	だいたい	あまりない	思わない
1 教育目標や教育方針を踏まえて教育実践している	12	7	0	0
2 保護者や地域の願いや要望によく応えている	12	7	0	0
3 命の大切さや社会のルールについて、色々な場面で指導している	17	2	0	0
4 学校行事や生徒会活動について、生徒の有意義な学びとなるよう努めている	12	7	0	0
5 学校の施設・設備を、安全面に配慮しながら管理・整備している	10	8	1	0
6 学習課題や目標を分かりやすく生徒に示し、内容理解につなげている	12	5	0	0
7 授業中は、生徒に考えさせる時間を確保し、発表および振り返りをさせている	11	6	0	0
8 生徒に基礎学力が確実に身に付くよう指導している	13	4	0	0
9 生徒が分かることを大切に、充実感につなげている	11	6	0	0
10 生徒からの質問には、きちんと答え、理解に至らせている	14	3	0	0
11 学校は、雰囲気がよく、生徒も生き生きと学校生活を送っている	9	10	0	0
12 生徒は、学校へ来ることを楽しみにしている	8	11	0	0
13 性との悩みや相談について、適切に対応している	13	6	0	0
14 生徒の能力や努力を適切・公平に評価している	18	1	0	0
15 いじめや暴力のない学校づくりに取り組んでいる	18	1	0	0
16 生徒の間違った言動に対して、適切に指導している	13	6	0	0
17 保護者や地域の方に対して、誠実に対応している	15	4	0	0
18 校内外の研修に意欲的に参加し、進んで自己研鑽に励んでいる	8	10	1	0
19 教育公務員として、モラルの高揚に務め、不祥事を起こさないよう常に心がけながら生活している	18	1	0	0
20 勤務時間を意識して勤務できている	8	9	2	0
21 特別支援教育の考え方や生徒への有効な支援方法を教職員で共有したり研修したりする機会が設けられている	11	7	1	0

